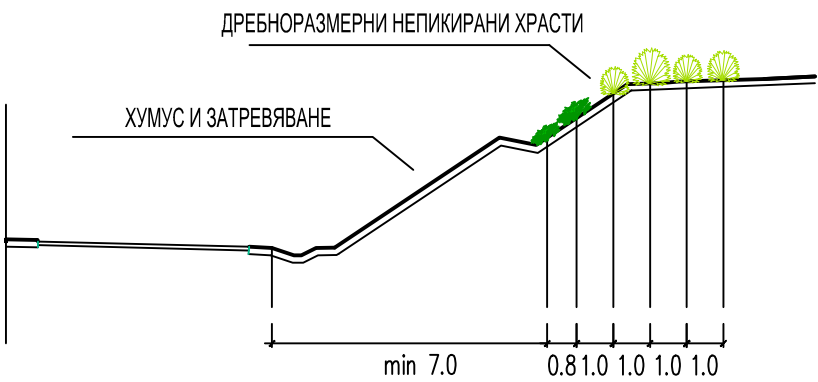
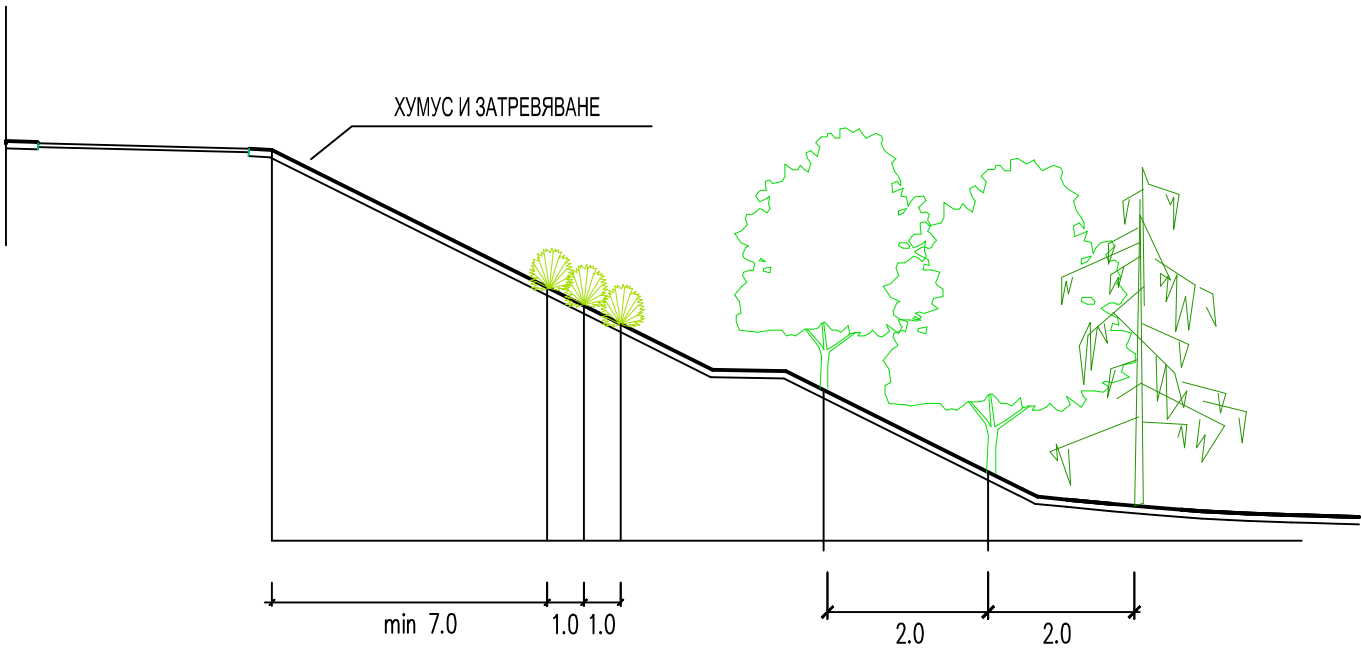


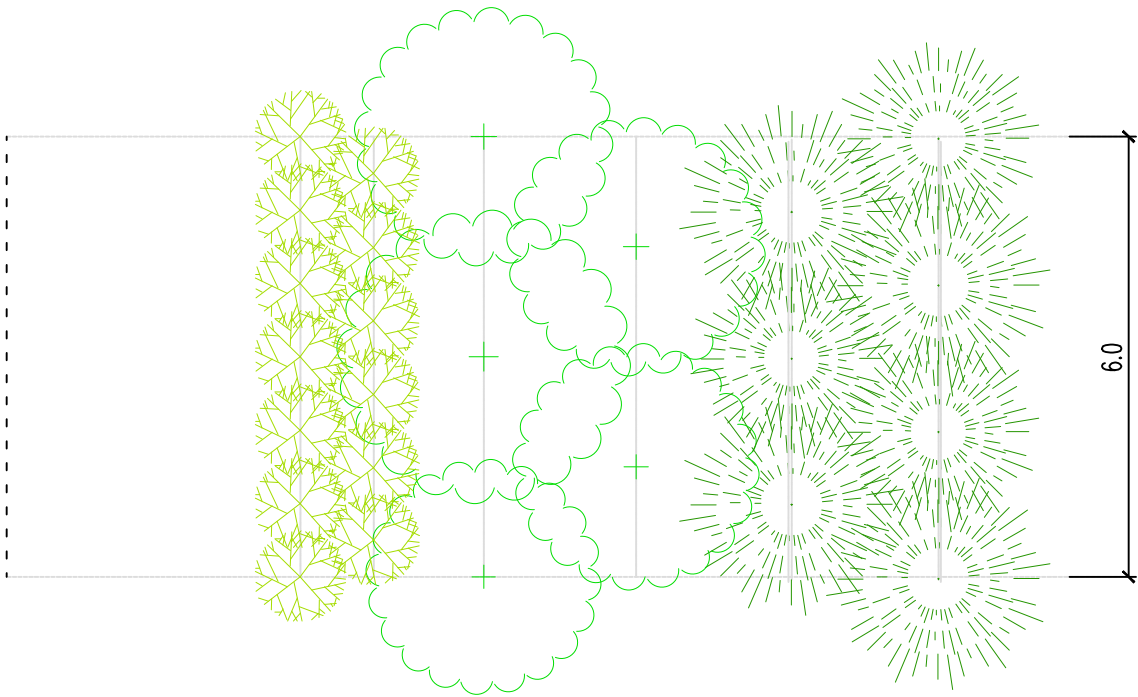
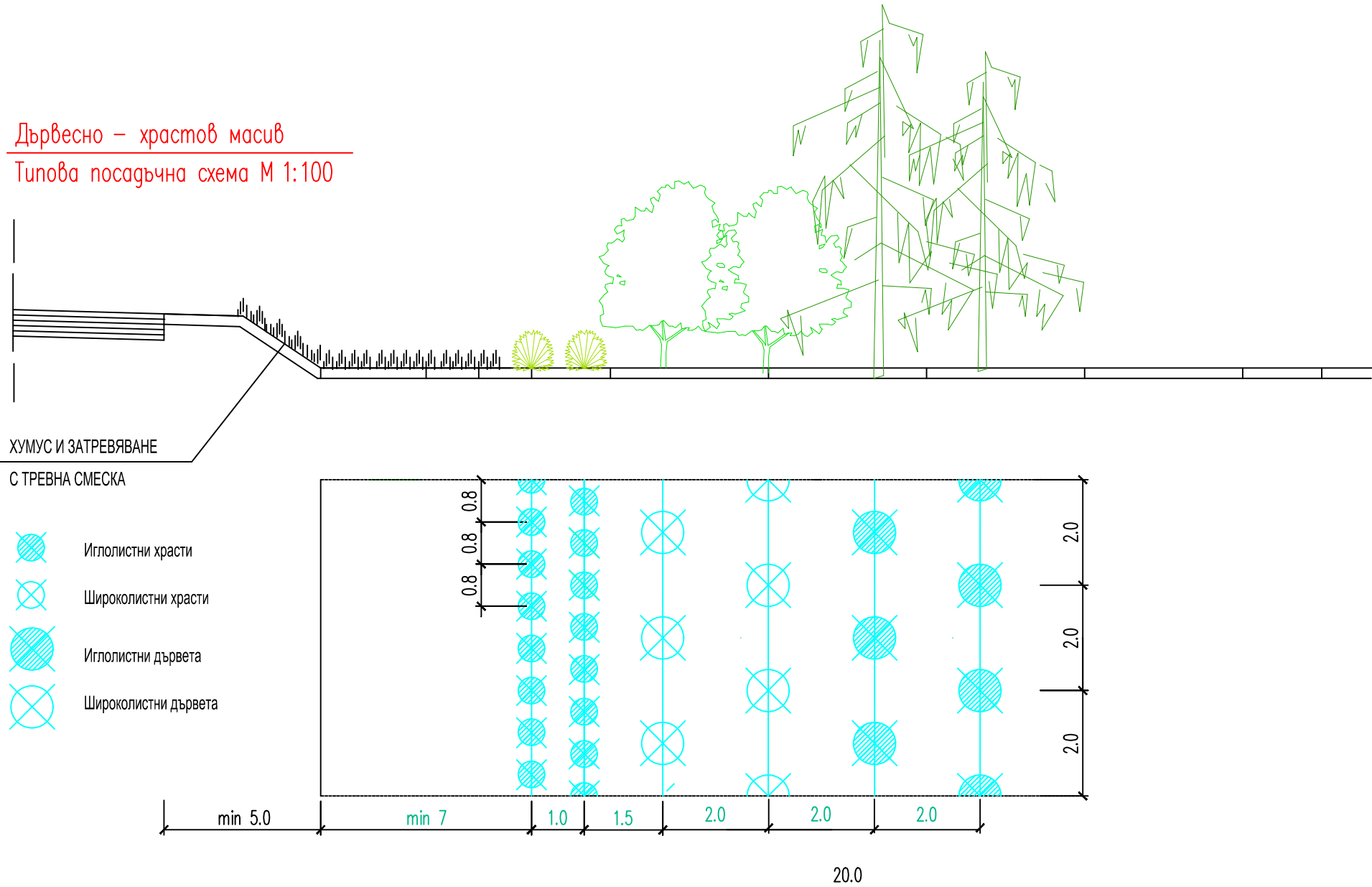
ВИСОК ИЗКОП НАД 6 М.  
М 1:200



ВИСОК НАСИП НАД 6 М  
М 1:200



Дървесно – храстов масив  
Типова посадъчна схема М 1:100



Съгласували проеканти:	Име и фамилия	Подпис
Част Пътна	инж. В. Терзиев	
Част Конструктивна	инж. П. Павлов	
Част Геодезия и ПП	инж. Н. Тончев	
Част Геология	инж. Ст. Стойнев	
Част ВиК	инж. П. Семерджиева	
Част Хидрология и хидравлика	инж. С. Кирилова	
Част Електро и УО	инж. В. Петракиева	
Част Електро ВН	инж. Н. Николов	
Част ТТ и ОК	инж. В. Петракиева	
Част Газоснабдяване	инж. Сн. Гюхпалова	
Част Ландшафт	л.арх. И. Миткова	

Възложител:	МИНИСТЕРСТВО НА РЕГИОНАЛНОТО РАЗВИТИЕ И БЛАГОУСТРОЙСТВОТО АГЕНЦИЯ "ПЪТНА ИНФРАСТРУКТУРА" София, бул."Македония" № 3
-------------	---

Изпълнител:	 ул."Дамян Груев" N13 София 1606, България т +359(2)952 36 76 ф +359(2)805 39 96 www.transconsultgroup.com
-------------	---

Обект:	Път I-8 "Калотина - Софийски околоръстен път" Участък от км 32+447,20 до км 48+611,93
Договор:	РД-32-1/22.03.2016г.
Част:	ПАРКОУСТРОЙСТВО И БЛАГОУСТРОЙСТВО
Съдържание:	Фрагменти и разрез

Проектант	/л.арх.И.Миткова/	
Отговорен проектант	/инж.В.Борисова/	
Водещ проектант съоръжения	/инж.Н.Сотиров/	
Водещ проектант част Пътна	/инж.Г.Митов/	
Управител	/инж.В.Борисова/	
Мащаби: 1:1000 1:200	Фаза: ТП	Дата: 07/2019
Номер на чертежа 07_100_001_07_0	Ревизия 0	